

Informujemy, iż w celu optymalizacji treści dostępnych w naszym serwisie i dostosowania ich do Państwa indywidualnych potrzeb korzystamy z informacji zapisanych za pomocą plików cookies na urządzeniach końcowych użytkowników. Pliki cookies użytkownik może kontrolować za pomocą ustawień swojej przeglądarki internetowej. Dalsze korzystanie z naszego serwisu internetowego bez zmiany ustawień przeglądarki internetowej oznacza, iż użytkownik akceptuje stosowanie plików cookies.

[Akceptuję](#)



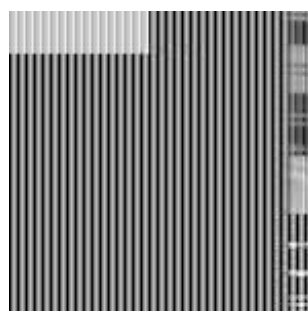
Otwarcie wystawy pt. „Kresowa Ballada 1935” - plan filmowy w obiektywie Pawła Karpiuka

W roku 20. rocznicy śmierci Tamary Sołoniewicz (1938 -

2000) zostanie otwarta wystawa fotograficzna pt.: "Kresowa ballada 1935" - plan filmowy w obiektywie Pawła Karpiuka. Z uwagi na sytuację epidemiologiczną otwarcie odbędzie się w w ograniczonym składzie - z udziałem organizatorów i mediów.

Relacje z otwarcia wystawy, informacje na temat Autora i jego zdjęć oraz proces pracy nad wystawą relacjonować będziemy w przestrzeni internetowej Galerii, Gminnego Ośrodka Kultury i Gminy Narewka. Wystawa została sfinansowana przez Gminny Ośrodek Kultury w Narewce. Natomiast Urząd Gminy w Narewce dostrzegł lokalną wartość kulturową i ponadregionalną w realizacji powyższej wystawy. Wójtowie: *pan Jarosław Gołubowski i pan Łukasz Zasim* wzięli pod opiekę całe przedsięwzięcie zabiegając o jego sfinalizowanie. Kuratorką wystawy jest pani *Katarzyna Bielawska*. Opiekę graficzną oraz przygotowanie ekspozycji wielkoformatowych fotografii zapewniła pracownia *labeda.design*. Patronat medialny nad wystawą objęli: *TVP Białystok, Gazeta Niwa i Radio Racja*.

Dodatkowe informacje do pobrania poniżej.



Pliki do pobrania

[Info Media Wystawa Tamara.pdf](#)

PDF, 164,34 KB

Dodana: 21 grudzień 2020 07:52 Zmodyfikowana: 22 grudzień 2020 14:22